

PERSPECTIVAS

Newsletter

Nº24 JAN / FEV / MAR 2020

10
ANOS

ANFAJE 
Associação Nacional dos Fabricantes de Janelas Eficientes

ANFAJE comemora o seu

10º aniversário

5 dicas

*de como substituir as
suas janelas e quando
o deve fazer*

ANFAJE: 10 anos de intensa actividade

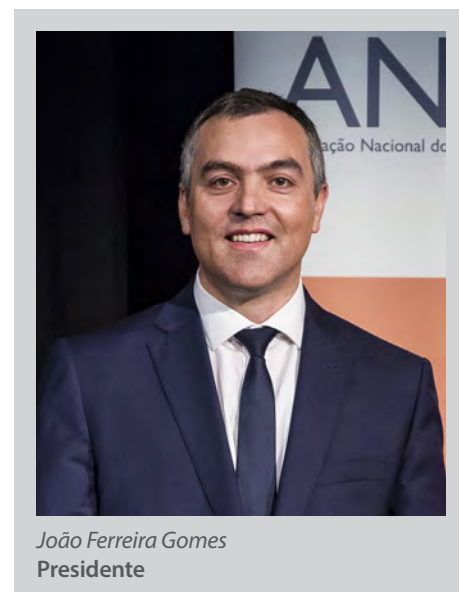
No dia 6 de Janeiro de 2010, um conjunto de cinco empresas juntou-se para fundar uma associação que pudesse ser a face de representação do sector das janelas, portas e fachadas leves. Nesse sentido, foi fundada a ANFAJE, com objectivos muito claros: defesa, promoção e divulgação das vantagens das janelas e fachadas eficientes. Com estes três objectivos principais, a ANFAJE tornar-se-ia uma associação comprometida com o aumento do conforto térmico e acústico, da Qualidade e da eficiência energética dos edifícios portugueses. Comprometida com a inovação e o desenvolvimento tecnológico do sector. Comprometida com o reforço das qualificações de todos aqueles que desempenham a sua actividade nas empresas do sector.

Uma associação em que todas as empresas pudessem ter direitos e deveres iguais, independentemente da sua dimensão e/ou volume de facturação. Uma associação com um projecto ambicioso em que todos se podem e devem reconhecer. Uma associação comprometida com a defesa dos interesses das empresas do sector das janelas, portas e fachadas leves. A única associação que dá resposta às inúmeras necessidades e anseios de um sector com enormes potencialidades de crescimento e sustentabilidade,

mas também com imensos desafios e oportunidades. A única associação que sabe o que é uma janela e uma fachada leve. A única associação que representa todos os materiais e tecnologias necessários à execução de uma janela e de uma fachada eficiente. A única associação que representa o sector nas instâncias nacionais e internacionais.

Nestes primeiros 10 anos de intensa actividade, a ANFAJE foi capaz de realizar inúmeras acções e projectos que têm tido o apoio e a colaboração de todas as empresas associadas. Actividades e projectos que têm possibilitado prestigiar e acrescentar valor a todo o sector e a todas as empresas. Actividades e projectos que têm vindo também a ser possíveis através de um trabalho intenso com todas as entidades parceiras da ANFAJE.

Entidades públicas e privadas que têm acreditado nos objectivos e nas propostas, sempre positivas, apresentadas pela ANFAJE. Actividades e projectos que têm prestigiado a ANFAJE, os nossos parceiros, o sector das janelas, portas e fachadas leves e todas as suas empresas. Um prestígio que temos de continuar a reforçar com o mesmo empenho nas actuais actividades e nos futuros projectos.



João Ferreira Gomes
Presidente

Espero sinceramente que nesta próxima década, a ANFAJE continue, com energia redobrada, o seu trabalho de representação e defesa das empresas do sector, liderada pelos seus princípios, dedicada aos seus compromissos, fortalecendo as suas parcerias e valorizando sempre o nosso sector e as nossas empresas. Para isso, continuaremos a contar com a colaboração de todas as empresas nossas associadas para tornar ainda mais forte a ANFAJE.

**Mantenha-se
actualizado.
Visite a página
da ANFAJE na
internet.
www.anfaje.pt**



ÍNDICE



EM FOCO

ANFAJE comemora o seu 10º Aniversário



ARTIGO DE OPINIÃO

2020: Reforçar a sustentabilidade do País e do Sector



APONTAMENTOS TÉCNICOS

5 dicas de como substituir as suas janelas e quando o deve fazer



FOCO INTERNACIONAL

EuroWindowor luta pela harmonização das Portas corta-fogo interiores



EMPRESAS ANFAJE EM DESTAQUE

VEKA e ENSINGER



PROJECTOS E AÇÕES ANFAJE



NOVIDADES DOS ASSOCIADOS



VANTAGENS DE SER ASSOCIADO!

AGENDA

JANEIRO

- 6** 10º Aniversário da ANFAJE
ANFAJE
- 10** Jantar Comemorativo do 10º Aniversário da ANFAJE
ANFAJE – Nova Casa dos Leitões, Anadia
- 22** Apresentação do Soudal Window System
SODAL/SÓDINÂMICA - Madeira
- 30** Inauguração do Expert Center
REYNAERS - Pombal
- 31** Reunião do Conselho de Presidentes
CPCI – Porto

FEVEREIRO

- 13** Webinar «Não Conformidade no mercado de esquadrias brasileiro»
Fórum Ibero-americano de Janelas, Portas e Fachadas
- 20** Curso «Elaboração e escrita de documentos normativos»
IPQ – Almada

MARÇO

DATA A DEFINIR

- Assembleia Geral**
ANFAJE – Carcavelos
- 25** Curso «Processo de votação europeu e internacional»
IPQ – Almada

ANFAJE comemora o seu 10º Aniversário



A ANFAJE - Associação Nacional dos Fabricantes de Janelas Eficientes assinalou, no dia 6 de Janeiro, o seu 10º aniversário e para celebrar esta importante data organizou, no passado dia 10 de Janeiro, um jantar comemorativo para as empresas suas associadas, num afamado restaurante da Mealhada, a Nova Casa dos Leitões. Durante o jantar reinou a boa disposição, enquanto se disfrutou da excelente gastronomia e enologia da região.

No evento, foram distribuídas umas placas comemorativas às empresas associadas presentes, tendo sido feita uma retrospectiva desta última década, através da projecção de um arquivo fotográfico. Houve oportunidade para o Presidente da ANFAJE, João Ferreira Gomes, recordar os objectivos primordiais da constituição da associação e evocar a vontade e o espírito associativo das cinco empresas, que há 10 anos, decidiram fundar a ANFAJE, para que o sector das janelas, portas e fachadas tivesse uma associação que pudesse representá-lo e defendê-lo, a nível nacional e internacional. No seu discurso, o Presidente realçou ainda o percurso da ANFAJE, ao longo dos seus 10 anos de vida, elencando as principais actividades desenvolvidas.

Pró-activa e motivada, a ANFAJE procurou, desde o início, encetar parcerias com outras entidades que, na defesa de interesses comuns, a ajudaram a atingir os seus objectivos, nomeadamente a divulgação das vantagens das janelas,

portas e fachadas eficientes e o reconhecimento da importância destes produtos na eficiência energética dos edifícios. Neste sentido, a ANFAJE estabeleceu parcerias com o LNEC, o ITeCons, a ANQEP, a ADENE e algumas agências de energia municipais, e, mais recentemente, com o LNEG, o Cluster Habitat Sustentável, a DECO, a FCT-NOVA, a PASSIVHAUS PORTUGAL e a AITVPP. E tornou-se membro da CPCI, da EuroWindow e do Fórum Ibero-americano de Janelas, Portas e Fachadas, para partilha de conhecimentos junto das suas associações congéneres.

Um projecto a destacar, em parceria com a ADENE, é a etiqueta energética de janelas, que classifica o desempenho energético do produto, acrescentando-lhe valor, e que permite ao cliente particular fazer uma escolha informada e, assim, poupar na factura energética e adquirir maior conforto e bem-estar na sua habitação.

Para defender a Qualidade do sector, a ANFAJE tem trabalhado em diferentes áreas: 1) formação profissional; 2) Promoção da Inovação; 3) Apoio a todos os projectos de I&D; 4) participação na CT 98 e na ISO/TC 162.

De facto, a formação dos profissionais do sector tem sido uma das mais importantes linhas de acção da ANFAJE, que tem participado em projectos (como o Build-up Skills, o Curso para Instaladores de Janelas Eficientes CLASSE+ e a Pós-graduação Engenharia das Fachadas) e organizado vários seminários, workshops e encontros que já abordaram várias temáticas, como por exemplo, a Marcação CE, as vendas, a qualidade da instalação, a Inteligência Emocional, o Marketing Digital e o Business Coaching.

Outra linha de acção importante, e que tem sido contínua desde a constituição da ANFAJE até aos dias de hoje, é o desenvolvimento do mercado das janelas, portas e fachadas eficientes e, nesse sentido, a associação tem realizado diversas acções para promover as vantagens dos produtos do sector, quer no aumento do conforto térmico e acústico quer no aumento da eficiência energética das habitações e a contribuição para um meio ambiente sustentável. Reforçando estas acções, tendo havido a participação nas mais importantes feiras nacionais e interna-



cionais; publicação de folhetos técnicos para ajudar o cliente particular aquando a substituição de janelas por novas janelas eficientes; participação em eventos de parceiros; divulgação dos principais apoios financeiros à troca de janelas e, em 2019, publicou, em parceria com a VIDA IMOBILIÁRIA, o primeiro Guia qualificados das empresas do sector das janelas eficientes.

Para transmitir as suas mensagens, ganhar visibilidade e também divulgar as janelas, portas e fachadas eficientes, a ANFAJE procurou sempre colaborar com as revistas técnicas especializadas e escreveu vários artigos de opinião e notícias nos meios de comunicação social nacionais. Mais recentemente, formalizou uma parceria com a NOVO PERFIL PORTUGAL, a única revista portuguesa que em 2020 será totalmente dedicada ao sector da envolvente envidraçada dos edifícios.

Durante o jantar comemorativo, os restantes membros da Direcção enaltecaram a determinação e o carisma do Presidente, na arquitectura e construção deste projecto de sucesso. Da intervenção de agradecimento ao papel determinante na realização do projecto ANFAJE, transcreve-se a referência às suas características invulgares e de eleição que marcaram a diferença ao colocar de pé um projecto desta envergadura. Tantas quanto as letras da sigla da ANFAJE, que vale a pena elencar:



AMBICIOSO, na forma apaixonada como cria e desenvolve conceitos e desafios que impõem a si próprio e aos outros, seja na angariação de um associado ou na concretização de uma parceria;

NEGOCIADOR e desafiador, gerador de dinâmicas e polémicas para as quais procura e encontra respostas;

FIRME e determinado, com uma vontade férrea de atingir os objectivos delineados: uma notícia, um parceiro, um contracto, um patrocínio;

ARQUITECTO, não só pela formação, mas sobretudo pela criatividade, visão e arrojo que coloca nos projectos em que se envolve;

JOVIAL e simpático, mas também feroz, com a afabilidade felina de quem sabe dar uma “bofetada de luva branca” quando é necessário;

EMPREENDEDOR, motivador e obstinado, apostado em dar ao sector o prestígio, a notoriedade e a importância que todos almejamos.

Após a comemoração de 10 anos de existência, a ANFAJE prepara, com energias renovadas, o trabalho para as próximas décadas, liderada pelos seus princípios, dedicada aos seus compromissos, fortalecendo as suas parcerias e valorizando e representando o seu sector. Assertiva na prossecução dos seus objectivos, sabe que, nas próximas décadas, o sector terá como principais desafios: a qualificação da mão-de-obra, a falta de mão-de-obra e a continuada luta contra a concorrência desleal. Outro vector importante será a permanente exigência junto do poder político para a necessidade de execução concreta de políticas públicas que possam apoiar a melhoria do conforto térmico e acústico das habitações portuguesas.

Em suma: a ANFAJE está de parabéns, bem como todos aqueles que nos diversos momentos partilharam objectivos, lhe deram voz e capacidade de acção. Estão também de parabéns os nossos parceiros. E estão de parabéns todos os nossos associados, que têm apoiado e colaborado em inúmeros projectos e acções.



2020: Reforçar a sustentabilidade do País e do Sector



Eng. Manuel Reis Campos

Se, no início do ano passado, a palavra-chave escolhida para a Construção e Imobiliário foi a Confiança, traduzindo o objectivo de consolidação da actividade e de reforço de uma trajectória de crescimento, para 2020 o grande objectivo colectivo, tanto para o Sector como para o País, terá de ser a Sustentabilidade.

Efectivamente, esta é uma meta que contempla múltiplas dimensões. Sustentabilidade das nossas infra-estruturas perante alterações climáticas que põem à prova, diariamente, a nossa segurança e bem-estar. Sustentabilidade do crescimento económico que deve ser duradouro e gerador de emprego estável e devidamente remunerado, mas também respeitador do meio ambiente e, de igual modo, inclusivo e capaz de abranger todo o território nacional, em especial o Interior. E sustentabilidade das empresas, que precisam de menos impostos, de menor burocracia e da regulação de um mercado que, desde

a falta de mão-de-obra qualificada, à proliferação da concorrência desleal e à ausência de planeamento e cumprimento do investimento público, não está a corresponder às necessidades do tecido empresarial.

Este é, também, o desígnio que está no cerne da estratégia da própria Europa. O discurso europeu está totalmente alinhado com este nosso objectivo de reforçar a sustentabilidade do Ambiente, do País e do Sector. As prioridades estratégicas identificadas pela Comissão Europeia que está a iniciar funções, a que se juntaram as primeiras palavras da nova Presidente do Banco Central Europeu são totalmente inequívocas no destaque do papel do Investimento e do Sector no novo ciclo que a Europa vai iniciar. Portugal não pode ficar à margem desta estratégia e deve poder encontrar, também, a sua sustentabilidade. O actual enquadramento macroeconómico favorável, largamente assente no comportamento do investimento privado, em especial no que diz respeito ao imobiliário e à reabilitação urbana, bem como o esforço contínuo por parte das empresas do Sector que continuam a dar resposta ao mercado e a apresentar soluções inovadoras e sustentáveis, tem de ser devidamente alavancado.

Mas, é preciso combater as dificuldades num país onde o investimento público continua aquém das necessidades, a carga fiscal permanece a níveis intoleráveis e a escassez de mão-de-obra qualificada é uma realidade muito presente e marcada pela ausência de uma política de formação profissional adequada, para que os nossos empresários possam focar os seus recursos no desenvolvimento da sua actividade.

Há que encarar o ano de 2020 e procurar identificar o caminho que nos permita corresponder às efectivas necessidades do País e, simultaneamente, assegurar os níveis de competitividade, de crescimento e de coesão social e territorial que são imprescindíveis para o nosso futuro. As empresas do Sector não vão deixar de cumprir o seu indispensável papel na construção desse futuro mais sustentável.

Autor: Eng.º Manuel Reis Campos, Presidente da CPCI – Confederação Portuguesa da Construção e do Imobiliário e Presidente da AICCOPN – Associação dos Industriais da Construção Civil e Obras Públicas.

A ANFAJE é membro da CPCI.



5 dicas de como substituir as suas janelas e quando o deve fazer

(Continuação do Apontamento técnico publicado na newsletter N.º 23 da ANFAJE)

Que factores deve considerar ao substituir as suas janelas? Como e quando o deve fazer?

1 | Escolher o vidro adequado. O vidro representa, em muitos casos, cerca de 80% da área total das janelas, tratando-se, assim, do material que predomina e, portanto, o mais importante na configuração das mesmas. Neste sentido, escolher o vidro adequado é fundamental quando se prepara uma substituição de janelas e, para isso, é necessário ter em conta o tipo de espaço em que se encontram instaladas, bem como as suas necessidades concretas. Quando se trata do vidro adequado para uma janela, este pode ajudar a poupar energia, garantir o melhor isolamento térmico e acústico do espaço interior e pode até aumentar o nível de segurança contra impactos ou tentativas de roubo. Basta o vidro certo para ajudar a resolver muitos dos problemas que sente em casa. Além do mais, dependendo do ambiente vivido na casa (intenso ruído externo, necessidade de segurança), os painéis de vidro podem ser laminados com soluções específicas para proteger os habitantes dos raios UV e do ruído, bem como melhorar a segurança da estrutura.

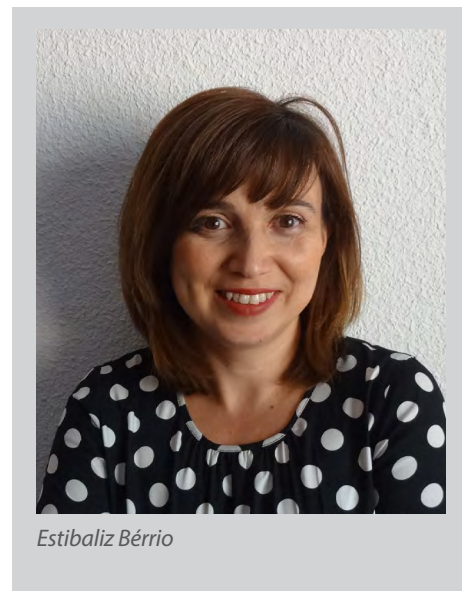
2 | Procurar assessoria e consultar ferramentas específicas. Para ser bem-sucedido na escolha das características do vidro, deve ser aconselhado por especialistas na matéria. Os especialistas podem ajudá-lo e, além do mais, existem configuradores de vidro online que, intuitivamente e em poucas etapas, ajudam a determinar as especificidades do vidro que melhor se adaptam às necessidades da sua casa para criar um espaço interior confortável.

3 | Escolher o perfil do caixilho. No mercado existem diferentes materiais com os quais as caixilharias das janelas são construídas. Embora, regra geral, todos garantam o desempenho ideal, aconselhamo-lo a que também seja

assessorado por especialistas e faça as opções mais sustentáveis e eficientes.

4 | Tipos de abertura e cores. Janelas basculantes, de batente, oscilo-batentes, de correr, pivotantes, de guilhotina... Pense na forma como habita e escolha uma ou mais opções de abertura para as suas janelas. Em termos de cores e acabamentos para os perfis, poderá também encontrar diversas opções. Selecciona os que melhor se adequam ao seu gosto e ao estilo da sua casa.

5 | O melhor momento para a substituição. E qual é a melhor época do ano para substituir as janelas de casa? Na verdade, pode fazê-lo quando o necessitar ou quando for melhor para si. Mas, ainda que não existam regras estabelecidas ou calendários definidos, é sempre preferível efectuar esta substituição nos meses de temperaturas menos extremas. Ou seja, no período da Primavera (antes da chegada do Verão) e Outono (antes da chegada do Inverno). Verão e Inverno são boas alturas para visitar fornecedores, procurar informação sobre as diferentes opções e efectuar o



Estibaliz Bérrio

seu pedido. Tenha em mente que, desde a encomenda à recepção das janelas, é possível que passem alguns meses.

Autor: Estibaliz Bérrio, Responsável da marca Guardian Select Espanha e Portugal e da CT do Vidro do GT da ANFAJE



EuroWindoor luta pela harmonização das Portas corta-fogo interiores



A EuroWindoor, numa acção conjunta com a EDSF - European Door & Shutter Federation e a SBS - Small Business Standards, redigiram, em Outubro de 2019, um *Position Paper* conjunto sobre a temática das portas corta-fogo e as portas pedonais interiores, cujo mercado interno europeu está a ser limitado por novos requisitos técnicos. O desenvolvimento e publicação descoordenada de normas e a sua "não citação", como na nova EN 14351-2, trarão, na opinião da EuroWindoor, dificuldades para as empresas do sector, podendo levar a algumas confusões no mercado.

Assim, as três entidades pediram à Comissão Europeia que aja imediatamente, implementando três etapas, abaixo descritas, para minimizar o impacto no sector:

- prolongar o período de coexistência da EN 16034 para além de 1 de Novembro de 2019;
- garantir que tal está alinhado com o período de coexistência da EN 14351-2

- citar a EN 14351-2 no Jornal Oficial da União Europeia, com urgência.

Enquanto não houver uma harmonização, as portas pedonais interiores, de acordo com a EN 14351-2 e as portas corta-fogo relacionadas, não podem apor a Marcação CE, ao mesmo tempo que têm de cumprir os esquemas nacionais de certificação.

Infelizmente, a Comissão Europeia não seguiu essa abordagem. Na opinião da EuroWindoor, a decisão da Comissão Europeia de não citar a EN 14351-2 é o primeiro passo para uma distorção no mercado interno das portas corta-fogo interiores, o que também comprometerá a confiança no projecto europeu.

Assim, a EuroWindoor gostaria de incentivar a Comissão Europeia a reconsiderar a sua decisão de não citar a norma EN 14351-2, tomando uma nova posição que irá possibilitar a Marcação CE para todos os fabricantes, em igualdade de condições, no mercado europeu.

Fire doors and internal pedestrian doorsets at risk:
the European Commission needs to act now!

Joint position, 16 September 2019



Fire doors and internal pedestrian doorsets at risk: the European Commission needs to act now!

EuroWindoor, the European Door & Shutter Federation and Small Business Standards are calling on the European Commission (EC) to implement the below three-step approach to minimise the impact on the sector:

- extend the co-existence period for EN 16034 beyond 1 November 2019
- ensure that it is aligned with the co-existence period for EN 14351-2
- cite EN 14351-2 in the Official Journal of the European Union without any further delay

VEKA

1. Constituída em 1984, como descrevem o desenvolvimento da VEKA IBÉRICA, filial do Grupo VEKA para os mercados de Portugal e Espanha? E como se insere na história do Grupo VEKA?

A VEKA é um grupo familiar especializado no desenvolvimento, produção e comercialização de sistemas de perfis de PVC para caixilharia exterior. As suas origens remontam ao ano de 1969, quando o seu fundador Heinrich Lauman, com uma visão sobre um futuro promissor no negócio das caixilharias de PVC, adquiriu uma pequena empresa que se dedicava nesse momento ao fabrico de perfis de PVC para estores e construção. Dois anos mais tarde, foi lançado o primeiro PVC VEKA específico para caixilharias.

A filial para Espanha e Portugal - VEKAPLAST Ibérica - encontra-se em Burgos e possui mais de 14 000 m² de instalações. Criada a 20 de Fevereiro de 1984, foi uma das primeiras filiais no âmbito da expansão internacional do Grupo VEKA. A nossa fábrica está equipada com a tecnologia alemã mais moderna, e nesta também se trabalha na investigação e no desenvolvimento de novos produtos.

Um ponto fundamental na filosofia do grupo VEKA é a presença física nos mercados em que comercializa. Actualmente, o Grupo VEKA está presente em 4 continentes com 38 filiais e 24 instalações de fabrico no mundo.

O grupo VEKA trabalha há mais de 50 anos na criação de sistemas de janelas



Instalações da VEKA

que melhorem a qualidade de vida das pessoas, e sempre com as maiores garantias e as melhores prestações. A filosofia empresarial da empresa combina a oferta de produtos de alta qualidade com um cuidado de serviço individualizado e uma política de protecção ambiental rigorosa.

2. Quais os principais produtos comercializados pela VEKA?

No mercado ibérico, a VEKA desenvolve sistemas de perfis de PVC que respondem às necessidades de caixilharia de qualquer projecto:

- Sistema de Batentes SOFTLINE 70, com 5 câmaras e 70 mm de profundidade. Disponível em linha recta e arredondada com valores de transmissão U_f 1,3 W/m²K.
- Sistema de batentes de SOFTLINE 82. Um sistema especialmente desenhado para envidraçamentos triplos, com 7/6 câmaras de profundidade em caixilho/folha, que reduz significativamente o consumo de energia nas casas, mantendo a qualidade inquestionável que distingue os perfis VEKA, com espessuras de paredes exteriores Classe A. As suas excelentes propriedades de isolamento que podem chegar a U_w 0,67 W/m²K e o seu desenho especial estão em linha com as actuais exigências europeias, marcando assim o caminho para a sustentabilidade e para o consumo eficiente de energia.
- Visão XXL by VEKA. Um novo conceito de janela que combina o desenho e tecnologia, como resposta às tendências arquitectónicas actuais de grandes dimensões, maior superfície de envidraçamento e máximo rendimento. As janelas fabricadas

sob o conceito XXL by VEKA permitem aumentar a sua dimensão até 20% mais do que uma janela convencional, promovem o ganho em luminosidade, com um aumento de 4%, e proporcionam mais claridade e luz natural no interior da moradia. Além disso, a Visão XXL permite aumentar a carga de vidro e, por conseguinte, aumentar o isolamento acústico.

- Sistema de Perfis deslizantes EKOSOL, de arestas suaves, é a solução ideal para a renovação em edifícios que não possuam espaço para uma abertura de batentes, devido à sua adaptabilidade quanto às formas e cores. Com 3/2 câmaras respectivamente em caixilho/folha e 70 mm de profundidade, é compatível com o resto de sistemas VEKA de 70 mm, o que permite homogeneizar estéticas.

- Sistemas deslizantes corredoras-elevadoras VEKASLIDE 70 e VEKASLIDE 82. A opção perfeita para cavidades de grandes dimensões. Com 7 câmaras interiores em caixilho e 4/5 câmaras respectivamente em folha, obtêm uns excelentes valores de transmissão U_f 1,3 W/m²K (VEKASLIDE 82).

- Sistemas de controlo solar tipo portadas como VEKASUN 52 e Vedaluz interior.

- Caixa de estore EUROSTAR. Oferece a solução perfeita para cada janela. Um único sistema e tamanhos que se adaptam a cavidades de grande altura, garantindo a vedação e a hermeticidade da envolvente térmica do edifício.

- Caixa de estore VEKAVARIANT 2.0. Disponível em dois tamanhos de 175 e 210 mm com uma altura máxima de 2500 mm, possui uma permeabilidade ao ar Classe 4



VEKAVARIANT 2.0



SOFTLINE 82 PASSIV 1.0

e uns valores de transmissão U_{sb} 0,74 W/m²K (VEKAVARIANT 2.0, 175 mm) e U_{sb} 0,72 W/m²K (VEKAVARIANT 2.0, 210 mm). O sistema, que se destaca no mercado pela sua excelente qualidade, tem um dispositivo anti-elevação integrado e a possibilidade de incluir opcionalmente um mosquito.

- VEKA SPECTRAL. Uma tecnologia de acabamentos inovadora para sistemas de perfis VEKA pioneira quanto ao desenho e tacto superficial. Com um aspecto ultra-mate e tacto sedoso, este acabamento repele as marcas e a sujidade. A durabilidade das cores é excelente. De facto, o VEKA SPECTRAL é altamente resistente a golpes, arranhões, radiação solar, produtos químicos ou contaminação ambiental.

3. Qual a mensagem que a VEKA pretende transmitir com o seu mais recente slogan «Com V de Vosotros»?

O nosso slogan “Con V de Vosotros”, ou “Com V de Vós” em português, destaca o apoio e foco da empresa nos seus clientes, nos profissionais do sector como prescritores, no cliente particular que desfruta do conforto dos nossos produtos e, em geral, em toda a sociedade. Por isso, a nossa missão é a de “Criar melhores espaços de vida”.



VEKA SPECTRAL

Colocamo-nos no seu lugar para apoiar os nossos clientes e prescritores no desenvolvimento dos seus negócios, ao identificar as necessidades e oferecer soluções específicas para as mesmas.

4. Como assegura a VEKA o seu compromisso com a Construção Sustentável?

Criar melhores espaços de vida, para os nossos clientes, os nossos colaboradores e, finalmente, para a sociedade em geral é a filosofia que inspira o Grupo VEKA no momento de desenvolver janelas que, para além de ser estéticas e de elevada qualidade, também respeitam o meio em que se encontram, de um ponto de vista sustentável e ambiental.

Neste sentido, devemos destacar que o PVC que a VEKA utiliza para o fabrico dos seus perfis é 100% sustentável. A sua composição provém em cerca de 57% do sal comum e durante a sua elaboração e posterior transformação em perfis de PVC, apenas é emitido vapor de água para a atmosfera, não sendo geradas emissões poluentes. O Grupo VEKA esteve na vanguarda quanto ao seu compromisso com o meio ambiente por ser pioneiro na reciclagem de caixilharia de PVC, com instalações de reciclagem integral a funcionar desde 1993. Actualmente, temos 3 instalações, na Alemanha, Grã-Bretanha e França.

Somos dos poucos fabricantes de PVC que reciclamos o perfil de PVC para voltar a fabricar perfis de janela. Esta foi a forma que a indústria do PVC teve para convencer a Comissão Europeia da sustentabilidade dos nossos produtos. Mas, além disso, temos processos certificados emitidos por organismos oficiais de certificação em França (CSTB).

Edifícios de Consumo Praticamente Nulo e Passivhaus são conceitos ligados à edificação e à construção sustentável e, uma vez que fazemos parte integrante do processo, trabalhamos de modo a termos soluções que nos permitam obter, por exemplo, certificações Passivhaus. Temos sistemas certificados pelo Passivhaus Institute, como o nosso sistema SOFTLINE 82 Passiv 1.0, e estamos orgulhosos de

encontrar sistemas VEKA em edifícios construídos de acordo com os critérios da norma Passivhaus.

Além disso, nas nossas instalações de Burgos, inaugurámos no ano passado o ESPACIO FUTURA, um edifício multiusos, showroom, ponto de encontro e espaço de divulgação e actualização de conhecimentos, certificado pelo Passivhaus Institute, que permite que os nossos clientes e profissionais do sector da arquitectura e da construção experimentem pessoalmente as vantagens de um edifício com estas características.



Espacio Futura da VEKA

5. Como avaliam a vossa participação activa como empresa associada da ANFAJE?

É importante reconhecer e valorizar o excelente trabalho da ANFAJE, Associação Nacional dos Fabricantes de Janelas Eficientes, no âmbito do sector das janelas, em Portugal.

O seu trabalho contínuo para valorizar “as boas janelas”, ao agir como agente representante do sector perante os Organismos Públicos ou, em casos mais concretos, como a etiqueta energética de janelas, em conjunto com a ADENE, que contribui para a promoção da eficiência energética e a melhoria do isolamento térmico e conforto dentro das habitações.

Só me resta aproveitar para vos felicitar por estes 10 anos de actividade e desejar-vos um longo percurso repleto de êxitos.

Entrevista realizada a Olga M. Díaz, Marketing Manager da VEKA Ibérica

ENSINGER... somos os especialistas em perfis!

1. Que momentos-chave marcam a história da ENSINGER, uma empresa multinacional fundada em 1966?

A empresa familiar Ensinger tornou-se um importante interveniente global, nos últimos 50 anos, e representa hoje, em todo o mundo, a competência no sector dos plásticos.

O fundador da empresa e pioneiro Wilfried Ensinger começou, há 40 anos, a desenvolver as então ainda completamente desconhecidas barras de isolamento térmico. A procura crescente de sistemas de alumínio melhorados do ponto de vista térmico e a sua dedicação em contribuir activamente para a preservação dos recursos e do meio ambiente foram os principais impulsores desse desenvolvimento.

A **insulbar®** representa apenas uma parte da abrangente gama de produtos e serviços da Ensinger. A empresa desenvolve, produz e comercializa, também uma série de outros produtos como compostos, produtos semiacabados, peças acabadas moldadas por injeção e corte, perfis industriais e moldes prensados e fundidos. Os produtos da Ensinger convencem pela sua rentabilidade e eficiência e são utilizados, por exemplo, nas seguintes áreas industriais: construção de máquinas e instalações, indústria da construção, indústria automóvel, tecnologia médica, indústria aeroespacial, exploração petrolífera e engenharia electrotécnica. Com 36 locais de produção e distribuição, a Ensinger está representada em muitas regiões industriais e emprega actualmente cerca de 2600 colaboradores.

Esta missão é ainda hoje levada a cabo de forma consequente pelos especialistas em perfis da Ensinger: com competência, paixão, força de inovação e a experiência de décadas. É assim que as barras de isolamento **insulbar®** definem continuamente novos padrões no que diz respeito ao efeito isolante, isolamento térmico e à poupança de energia e de custos, bem como à redução da emissão de CO₂, e oferecem aos fabricantes de sistemas e aos transformadores



Sede Ensinger

possibilidades extraordinárias de melhorar de forma sustentável os seus produtos

2. Quais são os produtos que a ENSINGER comercializa para o Sector das Janelas, Portas e Fachadas?

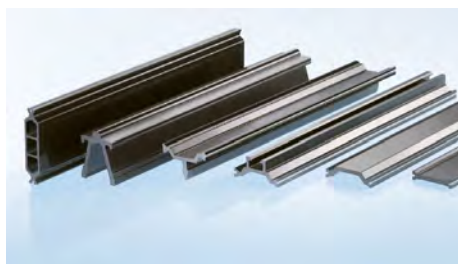
Insulbar® é o nome de marca dos perfis de isolamento da Ensinger, um interveniente global com uma extraordinária competência em plásticos, reconhecido como o inventor da barra de isolamento térmico em plástico. Ao mesmo tempo, a **insulbar®** é sinónimo de perfis de isolamento de alta qualidade, utilizados na construção de janelas, portas e fachadas, para o isolamento térmico entre os perfis de alumínio e o revestimento exterior e interior. As barras de isolamento de plástico são componentes fundamentais dos modernos sistemas de janelas, portas ou fachadas em metal. Servem para o isolamento térmico entre caixilhos em alumínio e minimizam assim as perdas

térmicas. As barras de isolamento **insulbar®** estão disponíveis em muitas geometrias e em materiais diferentes. Consoante o tipo de janela e as condições climáticas, isto permite satisfazer de forma ideal todos os requisitos de um sistema de janela.

Os perfis padrão **insulbar®** estão disponíveis em todos os tipos e dimensões comuns, com pequenas graduações diferentes (nos tamanhos de 10 a 54 mm), na versão recta ou curvada, com elementos funcionais específicos para cada aplicação. Os perfis de isolamento da nossa gama padrão, em especial os perfis de câmara oca, são indicados para elementos de fachadas, portas ou janelas de isolamento térmico em metal que, em função da geometria, cumprem os requisitos das disposições específicas do país correspondente, como é o caso, por exemplo, do regulamento de poupança energética na Alemanha. Extras úteis, tais como o equipamento das barras em poliamida com fio de vedação Coex, como barreira de protecção fiável contra a humidade e vedação perfeita, são na Ensinger padrão em todos os produtos. Também é possível a combinação de perfis num grupo de sistema.

Perfis de isolamento feitos à medida para sistemas individuais

E se a nossa ampla gama de produtos padrão não possuir a solução adequada,



Perfis insulbar®



Perfis de isolamento

então desenvolveremos uma barra de isolamento feita à medida das necessidades. Seja um perfil completo ou um perfil de câmara oca, os nossos peritos desenvolvem até as mais complexas geometrias, exigências funcionais ou de material complicadas, dimensões excepcionais e tolerâncias muito reduzidas, recorrendo aos mais modernos métodos de construção e teste. A pedido, assumimos também o acabamento – por exemplo, com jacto de pó ou aplicação de película – e a preparação da barra de isolamento pronta a montar, de acordo com as suas aplicações e áreas de utilização.

As suas vantagens:

- Maior flexibilidade e mais possibilidades no desenvolvimento dos seus sistemas
- Isolamento térmico eficaz das uniões, mesmo nas construções mais complexas
- Máxima qualidade dos seus produtos graças às barras de isolamento adaptadas na perfeição
- Elevada segurança construtiva devido à produção de modelos de perfil com a Prototipagem Rápida insulbar®

Naturalmente que também beneficia de muitas outras vantagens típicas da insulbar®, nomeadamente:

- Ampla gama de materiais
- Quantidades de fornecimento ilimitadas
- A adaptação especial à aplicação através das diversas possibilidades de processamento posterior poupa tempo e reduz os custos de montagem
- Processamento seguro graças ao processo certificado em conformidade com a DIN EN ISO 9001:2015
- Aconselhamento e acompanhamento competentes durante todo o process

3. Quais são as principais vantagens competitivas da ENSINGER?

Somos o parceiro de referência para tudo o que está associado ao isolamento térmico de janelas e prestamos um aconselhamento abrangente - ajustado às suas necessidades individuais. Os nossos representantes de vendas e engenheiros de tecnologia de aplicação estão ao seu dispor para responder a todas as suas questões. Cumprimos os requisitos de qualidade internacionais e oferecemos um conceito de logística adaptado.

Por outro lado, o aconselhamento em matéria de tecnologia de aplicação, desde a selecção do material e da geometria, passando pelo manuseamento, a logística e o processamento, até à aplicação dos perfis de isolamento **insulbar®**, é uma das nossas competências centrais. Naturalmente, também damos apoio em todas as questões relativas ao desenvolvimento, construção e gestão de qualidade. Produzimos modelos de perfis individuais, sempre com formação sobre os nossos produtos.

Os perfis de isolamento térmico **insulbar®** poupam energia e custos de aquecimento, revalorizam as fachadas, portas e janelas em metal de forma sustentável e oferecem aos fabricantes de sistemas e aos transformadores vantagens decisivas.

Não apenas no que diz respeito à qualidade, durabilidade, funcionalidade, efeito isolante e sustentabilidade dos perfis, mas também relativamente à capacidade de fornecimento, à segurança de processamento e produção, à facilidade de processamento e aos custos.

Possibilidades de aplicação diversificadas

Os perfis de isolamento térmico **insulbar®** são adequados para o isolamento térmico dos mais diversos sistemas de fachada, portas e janelas em metal (por exemplo, alumínio ou aço). Isto porque os perfis estão disponíveis com todas as secções transversais e tolerâncias imagináveis e a selecção do material pode ser efectuada de acordo com a necessidade do cliente e o método de produção.

Ecológicos e sustentáveis

Os perfis possuem uma grande capacidade de isolamento térmico, permitem valores Uf ao nível da casa passiva e poupam, consequentemente, energia. A utilização de poliamida reciclada garante a máxima sustentabilidade. As barras de isolamento **insulbar®** são desenvolvidas continuamente e correspondem sempre ao estado da técnica mais actual.

Quer se trate de uma solução padrão ou de uma solução especial, todas as barras de isolamento térmico **insulbar®** cumprem os elevados requisitos de qualidade válidos internacionalmente. Com elas, é igualmente possível cumprir disposições específicas de cada país, por exemplo, a norma chinesa GB/T 23615.6 -2009 ou, em combinação com outros componentes do sistema, a Norme Française obrigatória em França. Sendo um dos fabricantes líderes de perfis de isolamento ao nível mundial, contribuímos, com o nosso papel pioneiro, para a determinação destas disposições em muitos países.

4. Em 2020, quais são os desafios da ENSINGER e onde se posicionará a marca?

A Ensinger Iberia abriu um armazém logístico em Viseu (Portugal) para abastecer clientes em Portugal e na Galiza. Com este novo armazém, o terceiro na Península Ibérica, o projecto logístico fica completo. Foi um projecto complicado por termos procurado não só uma boa localização e boas instalações, mas também uma boa equipa capaz de manusear os nossos suportes laterais de 6 e 6,5m.

O armazém tem uma área de 1000 metros quadrados de armazenamento e está

equipado com uma ponte rolante para otimizar as movimentações e a carga e descarga de camiões, estando localizado numa área com excelentes comunicações de auto-estrada que facilitam o acesso aos nossos clientes em Lisboa, centro e norte de Portugal, bem como aos da Galiza.

O novo armazém da **insulbar®** no centro de Portugal garante uma entrega rápida aos nossos clientes em Portugal e na Galiza.

A Ensinger Iberia, para além de Espanha, assumiu Portugal há já 4 anos. Durante este período a presença em Portugal foi consolidada com novos clientes, crescimento com clientes históricos e, acima de tudo, com a oferta de um bom serviço

e proximidade, não apenas comercial, mas também técnica com todos eles.

insulbar® sem cisalhamento – a solução estável para portas exteriores separadas

5. Como avaliam a vossa participação activa como empresa associada da ANFAJE?

Ensinger está associada à ANFAJE há alguns anos, mas desde o início a nossa intenção foi estar presente em todos os eventos e participar activamente de qualquer actividade. A ANFAJE é uma oportunidade para unir esforços em defesa da qualidade do produto final (janelas e fachadas), é uma plataforma para reivindicar os interesses do sector, buscando a colaboração em



pesquisa e inovação para a adaptação da caixilharia a novas situações no campo da reabilitação, projecto e sua implementação, respeitando o meio ambiente e contribuindo para a eficiência energética e sustentabilidade global dos edifícios.

Entrevista realizada a Agustín Sanz, Application Technology insulbar®.

PROJECTOS E ACÇÕES ANFAJE

ANFAJE esteve presente na Conferência FACADES19



A ANFAJE participou na Conferência «FACADES19 - South challenges and beyond!», organizada pela Faculdade de Ciências e Tecnologia, da Universidade Nova de Lisboa, com o apoio institucional da associação, no passado dia 22 de Novembro, no Campus Universitário da Caparica.

Durante a conferência, enquadrada nas conferências anuais da Rede Europeia de Fachadas (EFN), as apresentações dos vários palestrantes permitiram atingir

com sucesso o seu objectivo, definir o foco em novas opções de projecto e estratégias eficazes que adaptem os edifícios às consequências dos desafios climáticos.

O evento reuniu um grupo multidisciplinar de cientistas e designers de fachadas, especialistas, consultores, fabricantes, construtores e jovens pesquisadores da Europa e de outras partes do mundo, que assim apresentaram e trocaram novas ideias e conceitos, projectos, estudos de caso e resultados relacionados com as fachadas dos edifícios.

O programa do FACADES19 dividiu-se em quatro tópicos essenciais:

1. Desafios dos edifícios fachada
2. Designer, tecnologia e materiais avançados para fachadas
3. Clima, energia e sustentabilidade dos edifícios fachadas
4. Mercado das fachadas e Inovação.

Dos oradores nacionais e internacionais fizeram parte:

- Marco Perino, do Politécnico de Torino (Itália)
- Manuel Aires Mateus, da Aires Mateus Arquitectos
- Eugénia Gasparri, da Universidade da Austrália
- Rosa Romano, da Universidade de Florença
- Paulo Cruz, da Universidade do Minho
- Paulo Santos, da Universidade de Coimbra
- Joana Portugal, da Universidade do Rio de Janeiro (Brasil)
- Nebojsa Jakica, da Universidade da Dinamarca
- Rocio Escandón, da Universidade de Sevilha (Espanha)
- Artur Mexia, da Hydro
- Olivier Gareil, da Saint-Gobain Glass
- Daniel Artzmann, da Schüco.

ANFAJE participa no workshop do projecto iBRoad



A ANFAJE participou, no passado dia 20 de Novembro de 2019, em mais um workshop no âmbito do projecto europeu iBRoad – Individual Building Renovation Roadmaps, que tem como objectivo o desenvolvimento de passaportes de renovação dos edifícios e o registo de alterações para monitorizar as acções de renovação desses edifícios.

Organizado pela ADENE – Agência para a Energia, o workshop contou com a participação de outros stakeholders nacionais e internacionais e com alguns Peritos Qualificados. As apresentações



feitas permitiram analisar e discutir aspectos relacionados com as vantagens e desafios na execução do projecto, em contexto nacional.

A conclusão dos trabalhos do projecto está prevista para Maio deste ano, mas os vários relatórios já estão disponíveis em <https://ibroad-project.eu/>

ANFAJE apoia CEES 2020

A primeira Conferência Internacional sobre Construção, Energia, Meio Ambiente e Sustentabilidade - CEES 2020 – irá realizar-se em Coimbra, de 8 a 11 de Setembro, e está a ser organizada pelo ITeCons – Instituto de Investigação e Desenvolvimento Tecnológico em Ciências da Construção, contando com o apoio institucional da ANFAJE.

Perante a escassez de recursos, as mudanças climáticas e o aumento da urbanização, a nível mundial, é necessário aumentar a sustentabilidade do ambiente construído e das actividades de construção.

A primeira conferência internacional do CEES visa reunir pesquisadores, engenheiros, projectistas, stakeholders

e decisores de políticas de construção, energia e meio ambiente para enfrentar esses desafios.

Para alcançar um ambiente construído sustentável e uma actividade de construção sustentável, profissionais de diversas origens precisam de trabalhar em conjunto.

Durante a conferência, será abordada uma ampla gama de tópicos multidisciplinares, organizados em torno de seis temas gerais:

1. Materiais e tecnologias de construção
2. Física da construção
3. Energia
4. Meio Ambiente
5. Construção e indústria 4.0
6. Desafios e políticas da comunidade

Mais informação no link <https://www.cees2020.uc.pt/projectos/cees2020/index.php?module=sec&id=823&f=1>

CEES2020

Construction, Energy
Environment & Sustainability
INTERNATIONAL CONFERENCE

8 – 11 SEPTEMBER
Coimbra, Portugal



Guia Técnico para Janelas Eficientes já disponível no site do CLASSE+

Já está disponível o Guia Técnico para Janelas Eficientes, que foi desenvolvido pelo CLASSE+ com o objectivo de ajudar o cliente particular a conhecer e a interpretar alguns aspectos técnicos envolvidos na escolha de novas janelas para a sua habitação.

Cerca de 30% da energia consumida num edifício pode ser desperdiçada pelas janelas pelo que, na hora de escolher novas janelas, uma decisão informada é o primeiro passo para poupar na factura energética e ganhar conforto térmico e acústico, segurança, saúde e bem-estar.

O Guia esclarece conceitos como a térmica, a ventilação, estanquidade à água, resistência ao vento e a acústica, apresenta diferentes soluções de perfis e de vidros, tipos de acabamento, ferragens, dispositivos de protecção solar e expõe os requisitos da Marcação CE e a documentação a solicitar à empresa fornecedora de janelas. No Guia, o cliente particular pode também encontrar informação sobre a Etiqueta Energética de Janelas.

Pode aceder a este guia gratuitamente no link <https://www.classemais.pt/classemais/conhecer/guia-tecnico-para-janelas-eficientes-pdf/>



NP EN 14351-1:2006+A2 2019 já disponível



Em Outubro, a Comissão Técnica de Normalização CT 98 «Portas, janelas, fachadas cortinas, cerramento de vãos e respectivos acessórios e ferragens» elaborou a NP EN 14351-1:2006+A2 2019, que já está disponível para aquisição no site do IPQ – Instituto Português da Qualidade, em: <https://lojanormas.ipq.pt/product/np-en-14351-1-2006-a2-2019/>

A NP EN 14351-1:2006+A2 2019, «Janelas e Portas – Norma de produto, características

de desempenho, Parte 1: Janelas e blocos porta pedonais exteriores» é a versão portuguesa da Norma Europeia 14351-1:2006+A2:2016, elaborado pelo Comité Técnico CEN/TC 33.

A Norma Europeia faz parte de uma série de normas para janelas e blocos de porta pedonais: EN 16034, EN 14351-2 e EN14600.

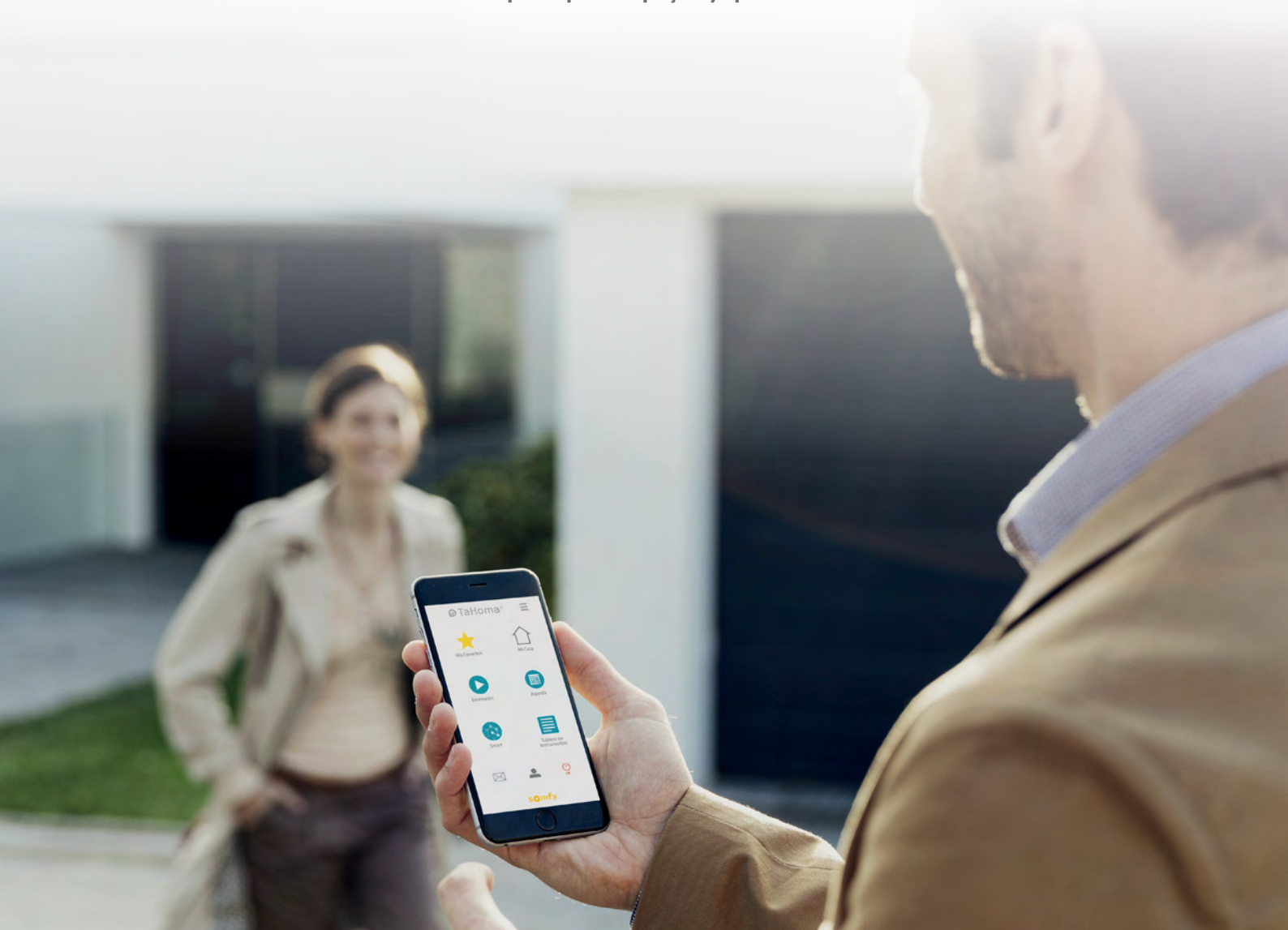
Já conectas

as tuas portas e persianas?

De correr, batente ou de garagem, ao motorizar e conectá-las com o **TaHoma** da Somfy adquirem INTELIGÊNCIA (centralização, automatização, geolocalização, controle remoto...) para otimizar mais a eficiência e conforto do seu lar, sem imprevistos.

A combinação com outros equipamentos conectados tais como as persianas, a fechadura, a iluminação, uma câmara ou um alarme, criará todo um ecossistema para garantir que os seus clientes possam gerir as suas entradas e saídas comodamente e com plena liberdade.

Não espere que lho peçam, apresente!





CRISTALMAX

Assinalou 25 anos de existência



Máximo Silva
Administrador e Fundador da Cristalmax



A Cristalmax celebrou o seu 25º aniversário, no passado dia 13 de Dezembro, no Palácio de São Marcos, em Coimbra. O evento contou com a presença de colaboradores, clientes, fornecedores e parceiros de negócio, onde não faltou luz, brilho, orgulho e emoção.

Entre os convidados, marcaram presença a Dra. Helena Teodósio, Presidente da Câmara Municipal de Cantanhede e o Dr. Luís Roque, Presidente da Associação Empresarial de Cantanhede, que nos seus discursos sublinharam o trabalho de uma empresa de excelência, que é uma mais-valia para a região, deixando ainda uma mensagem de confiança para o futuro de sucesso da empresa. Foi também entregue uma lembrança de reconhecimento dos 25 anos de dedicação a 2 colaboradores.

“O homem sonha... a obra nasce”. E porque há 25 anos um homem sonhou, a obra nasceu... e cresceu transformando-se numa empresa de sucesso, fruto de muito trabalho e dedicação. Assim, como forma de agradecimento, todos os colaboradores da Cristalmax quiseram presentear o seu fundador com uma pequena lembrança. “Em nome de todos os colaboradores o nosso muito obrigado Sr. Máximo Silva”, referiram os colaboradores da empresa. “Foi em 94 que a Cristalmax deu os primeiros passos. Um percurso de desafios, aprendizagem e conquistas que transformaram um sonho na empresa de referência que somos hoje”, referiu o fundador da Cristalmax, Sr. Máximo Silva. “O sucesso não acontece por acaso ou por sorte... dá trabalho! Manter-nos num mercado tão competitivo e conseguir

crescer é uma grande conquista que só se torna possível graças ao empenho e dedicação de toda a equipa, que aceita desafios e contorna obstáculos para serem cada dia melhores. Quero, igualmente, agradecer a todos os clientes, fornecedores e outros parceiros que nos ajudam a crescer, que confiam em nós, nos apoiam e nos valorizam. Sem todos não teríamos chegado tão longe! Celebrar os vinte e cinco anos é, para todos nós, um grande orgulho e, ao mesmo tempo, dá-nos responsabilidade e entusiasmo para nos superarmos cada vez mais. Esperamos que este momento marque o início de mais desafios e conquistas. No dia em que a Cristalmax comemora mais um ano, neste caso, os 25 anos, a homenagem é para todos nós. Obrigado a todos!”, referiu o fundador da Cristalmax, Sr. Máximo Silva.



GUARDIAN

"A Casa do Deserto": as grandes dimensões de um pequeno espaço



"A Casa do Deserto" é um projecto pioneiro da Guardian Glass, construído no agreste deserto de Gorafe, em Espanha, que desafia a natureza para testar as suas soluções de vidro. Com o design de vanguarda desta casa, a Guardian Glass procura demonstrar como, ao escolher o vidro adequado, se pode habitar até nos ambientes climatéricos mais adversos. O vidro das janelas pode isolar térmica e acusticamente, pode proteger dos raios UV, bem como

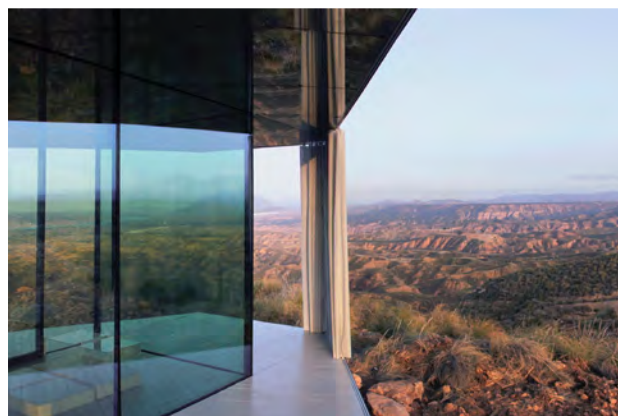
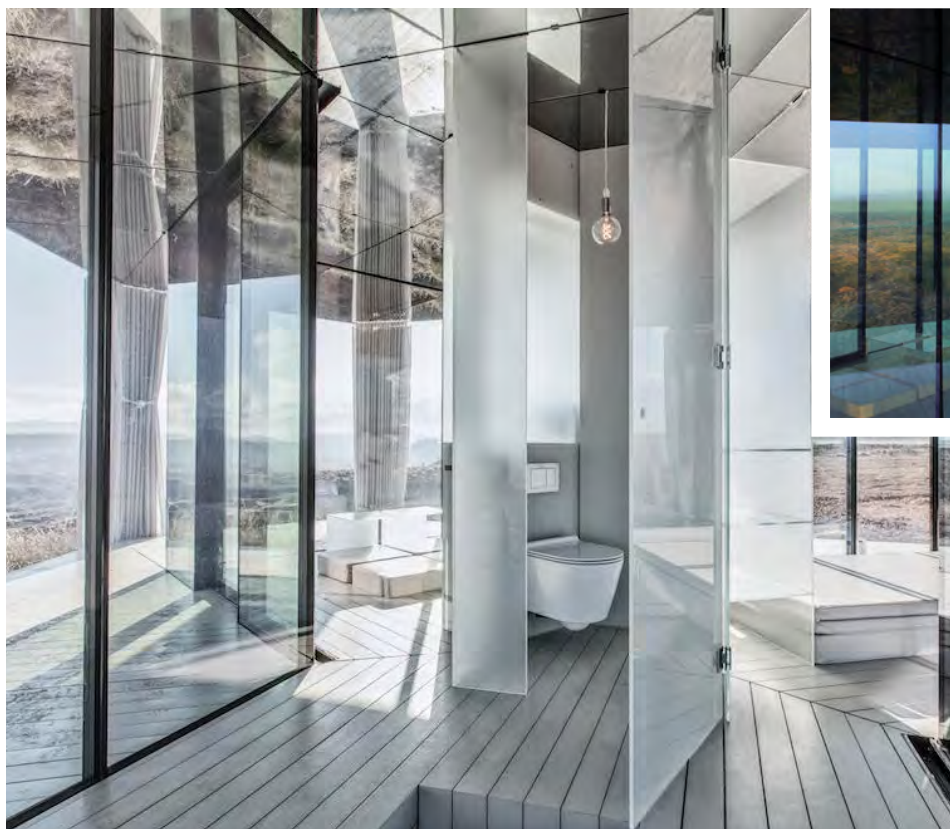
proteger de tentativas de roubo ou intrusão.

A nível arquitectónico, "A Casa do Deserto" é construída sobre uma estrutura de madeira delimitada perimetralmente pelo vidro Guardian Glass e no seu interior possui um quarto, uma casa de banho e uma área de cozinha. O projecto, resultado do trabalho conjunto dos OFIS Architects com especialistas em vidro da Guardian Glass, engenheiros

e consultores em energia da Akt II e Transsolar, responde aos desafios actuais e futuros do sector da arquitectura e construção.

Com 20m², a Casa do Deserto usa vidro eficiente para gerar conforto e segurança num espaço diminuto, mas suficiente, recorrendo a soluções funcionais e eficientes, tais como conexão entre ambientes (open concept), o uso de grandes janelas e superfícies envidraçadas para tirar o máximo partido da luz natural, o recurso ao vidro também na decoração interior, a combinação versátil de espaços (combinar a cozinha com a sala de estar, por exemplo) e a utilização do branco nas paredes, porque reflecte a luz e projecta-a através do espaço.

Descubra mais sobre o projecto "A Casa do Deserto" em www.acasadodeserto.pt





KÖMMERLING

Novo site da KÖMMERLING para Portugal

A KÖMMERLING apresenta um novo site para o mercado português, muito mais moderno e fácil de usar, para cobrir as necessidades dos tempos actuais. Um dos aspectos que mais se destaque, no novo site, é a sua adaptação para telemóveis.

Rede Oficial: Uma das partes mais importantes do novo site é o novo item da Rede Oficial da KÖMMERLING, com o sistema de localização geográfica dos membros do Club por distritos e localidades, onde o usuário pode navegar e encontrar aquelas empresas mais próximas das suas casas (fabricantes

e distribuidores), podendo solicitar directamente um orçamento. Além disso, a Rede Oficial permite incluir uma descrição concreta da empresa, todos os seus dados de contacto e a sua localização exacta através do Google Maps.

Solicitações de Orçamento: Outra das novidades principais do novo site, e uma ferramenta muito eficaz para converter as visitas em solicitações de orçamento, é a nova página de solicitações de orçamento. O sistema, automaticamente, assumirá, por geolocalização, o membro da Rede Oficial da KÖMMERLING mais próximo do usuário.

Configurador - Sua janela em 5 passos: Um dos aperfeiçoamentos mais importantes do novo site é a ferramenta 5 passos, que otimiza notavelmente o anterior configurador em 3 passos: uma aplicação que serve para que o usuário possa escolher como deseja as suas janelas em 5 simples passos. É claro que esta ferramenta também conclui com a opção de pedir orçamento. Neste caso, como no anterior, o sistema assumirá, por geolocalização, o membro da Rede Oficial mais próximo.

www.kommerling.pt

The screenshot displays the KÖMMERLING website interface. At the top, there's a navigation bar with links for 'Login Club KÖMMERLING', 'Quer fazer parte da Rede Oficial KÖMMERLING?', and a phone number '300 76 00 76'. Below this, a sidebar on the left offers three main services: 'Pedir orçamento' (100% gratuito e sem compromisso), 'Rede Oficial' (Encontre o estabelecimento mais próximo), and 'Configurador' (Configure sua janela em 5 passos fáceis). The main content area features a large image of a modern dining room with large windows, overlaid with the text 'Suas janelas são uma parte importante da sua vida'. Below this, a banner reads 'KÖMMERLING, JANELAS QUE OFERECEM QUALIDADE DE VIDA'. The central focus is a section titled 'A sua janela em 5 simples passos', which explains that these are the steps to follow in the configurator to create the perfect window. It lists five steps with corresponding icons: 1. Abertura (Opening), 2. Isolamento (Insulation), 3. Segurança (Security), 4. Cor (Color), and 5. Persiana (Blind). A large blue button at the bottom of this section says 'Configurar a minha janela'.



REYNAERS

Inaugura o Expert Center para a Envolvente Transparente do Edifício, uma iniciativa pioneira em Portugal

EXPERT CENTER

ENVOLVENTE TRANSPARENTE DO EDIFÍCIO

30 . JANEIRO . 2020 | INAUGURAÇÃO

É o futuro que nos move.

elumatec

forster



SAINT-GOBAIN

SOUDAL

warema

No próximo dia 30 de Janeiro, acontece a inauguração do Expert Center para a Envolvente Transparente do Edifício, um centro de conhecimento e experiência a 360º em janelas, portas e fachadas: do orçamento à instalação. Esta é uma iniciativa pioneira em Portugal que nasce para dotar os serralheiros portugueses de competências técnicas globais, ao invés de repartida por cada um dos materiais que compõem o produto final que é colocado em milhares de casas e edifícios portugueses, seja janela, porta ou fachada.

O Expert Center para a Envolvente Transparente do Edifício é um projecto conjunto de várias marcas líderes de mercado em soluções técnicas para a construção - Elumatec, Forster, Reynaers, Saint-Gobain, Soudal e Warema - e funciona como um centro de formação interativo sob o princípio de 'aprender fazendo'. Contempla uma exposição com demonstradores, diversas amostras de vidro, alumínio, aço, soluções de isolamento, sombreamento e ventilação, máquinas CNC e de corte para demons-

tração, software de orçamentação, protótipos de instalação e é complementado por uma sala de formação com capacidade para 30 pessoas. Na prática, reúne as melhores condições para experienciar todo o processo inerente à actividade diária do serralheiro: orçamentação, corte, maquinaria, montagem, montagem do vidro e instalação em obra, à luz das boas práticas no sector.

A Cerimónia de Inauguração decorre a 30 de Janeiro e é um evento exclusivo para clientes do cluster de marcas que fez nascer o projecto. Após esta data, estará disponível para formações sob medida além de um plano de formação regular.

O Expert Center funciona em Pombal no n.º 17 Parque Industrial Manuel da Mota.

Para mais informação contactar:

Marta Ramos

(Marketing Manager Reynaers Portugal),
marta.ramos@reynaers.com

SOUDAL

SOUDAL

Soudal Window System na Madeira - um evento Soudal e Sódinâmica

A Soudal investe fortemente em soluções integradas e está presente em todas as fases da cadeia de valor, da indústria do vidro duplo, passando pelos detentores dos sistemas de alumínio, PVC e madeira, e pelos fabricantes de janelas até aos instaladores. É a estes profissionais que apresentamos o mais completo conjunto de soluções para a correcta instalação da janela e o seu melhor desempenho do ponto de vista de isolamento térmico, acústico e estanquidade à água e ao ar, o Soudal Window System.

Agora o Soudal Window System passa a estar também disponível no arquipélago da Madeira e foi formalmente apresentado

pela Soudal em conjunto com o seu parceiro Sódinâmica, empresa de referência no setor. O evento teve lugar no dia 22 de Janeiro de 2020, das 10h às 13h no Savoy Palace Madeira. O local da apresentação é também emblemático para a Soudal pois este hotel tem

incorporado no seu edifício várias soluções da Soudal, quer ao nível da colagem, quer ao nível da estanquidade e isolamento.

Porque atrás de uma grande janela, há sempre um grande sistema de instalação. Conheça-o!





TECHNAL

Apresenta a Hydro CIRCAL 75R



Usando tecnologia de ponta, a Hydro produz a liga de alumínio com o maior conteúdo de material reciclado, oferecendo aos seus clientes a Hydro CIRCAL, uma liga que contém, pelo menos, 75% de material reciclado proveniente de sucata pós-consumo, ou seja, janelas, portas e fachadas em fim de vida. Esta liga apresenta a menor pegada ecológica e ainda permite circularidade na economia. Este processo é certificado por uma entidade externa e a liga é aprovada como alumínio de baixa emissão de carbono.

Esta liga mantém as características dos sistemas das construções anteriores e pode ser reciclada vezes sem conta, resultando numa pegada de CO₂ muito baixa: cerca de 2 kg de CO₂ por kg de alumínio produzido.

A Hydro CIRCAL pode ser utilizada em projectos em que a liga seja prescrita, com qualquer produto Technal. Por outro lado, estamos a trabalhar para que toda a nossa oferta seja produzida exclusivamente nesta liga. A utilização desta liga garante majorações nas certificações de sustentabilidade dos edifícios.

FABRICANTES DE JANELAS EFICIENTES

A CATEDRAL

BENEPVC

CAIXIAVE

CAIXILOUR

CAIXIPLÁS

CAAP

CARPILUX

CARPINCASAIS

CARPINTARIA CASANOVA

CARVALHO & MOTA

CIDADE PVC

DÁRIO HONÓRIO

DOUROSYSYSTEM

EUROCAIXILHO

FALRUI

FMLP

HABIALUMINIOS

IDEIAS PRECIOSAS ALUMÍNIOS

J&J TEIXEIRA

MONTEIROS

MY WINDOW

NOVO PROJECTO

SERRALHARIA SANTOS PEREIRA

SILVESTRE & SOUSA

SYTALMAD

TAGUS PVC

VITOR PINHEIRO

FORNECEDORES DE SISTEMAS DE PERFIS DE ALUMÍNIO

ALUNIK WSA

HYDRO BUILDING SYSTEM PORTUGAL

LINGOTE ALUMÍNIOS

LOUSALU

NAVARRA

NORTALU

REYNAERS

SCHÜCO PORTUGAL

SIALNOR

SCA

STRUGAL

TAFE

FORNECEDORES DE SISTEMAS DE PERFIS DE AÇO E FERRO

JANSEN

FORNECEDORES DE SISTEMAS DE PERFIS DE PVC

ALUPLAST

DECEUNINCK

GEALAN

KÖMMERLING

REHAU

SAGIPER

SALAMANDER

VEKA

FORNECEDORES DE SOLUÇÕES DE PAINÉIS DE PORTA

PANEDGE

PORTALUXE

FORNECEDORES DE AUTOMATISMOS E MOTORIZAÇÃO DE ESTORES

SOMFY PORTUGAL

NICE PORTUGAL

FORNECEDORES DE SELANTES E MASTIQUES

ISO-CHEMIE

PERVEDANT

SIKA PORTUGAL

Soudal

WÜRTH

FORNECEDORES DE SOLUÇÕES DE ISOLAMENTO PARA PERFIS

ENSINGER

TECHNOFORM BAUTEC IBÉRICA

FORNECEDORES DE SISTEMAS DE FERRAGENS E ACESSÓRIOS

ALUTAIPAS

CRUZFER

LUMARCA

ROTOFER

FERRAGENS DO MARQUÊS

FORNECEDORES DE SOLUÇÕES DE VIDRO

COVIPOR

CRISTALMAX

GUARDIAN GLASS

SAINT-GOBAIN GLASS

VIDRARIA FOCO

VIDROLUZ

FORNECEDORES DE PELÍCULAS PARA VIDRO

EASTMAN

IMPERSOL

FORNECEDORES DE SISTEMAS DE CURVATURA

CURVAR

FORNECEDORES DE EQUIPAMENTOS INDUSTRIAIS

PREMAQ

Vantagens de ser associado!



ÁREAS DE ATUAÇÃO	SERVIÇOS	BENEFÍCIOS DOS ASSOCIADOS
DIVULGAÇÃO DAS EMPRESAS	Diretório das Empresas Associadas	Divulgação gratuita (exclusiva para Associados)
	Área de Associados (gratuita e exclusiva para Associados)	Área de Associados (gratuita e exclusiva para Associados)
	Newsletter trimestral da ANFAJE com 3.000 subscritores	Divulgação de notícias das empresas (gratuita e exclusiva para Associados)
	Divulgação no stand da ANFAJE (gratuita e exclusiva para Associados)	Divulgação no stand da ANFAJE (gratuita e exclusiva para Associados)
FORMAÇÃO PROFISSIONAL	Formação para empresas da ANFAJE	5 a 15% Desconto
SEMINÁRIOS, CONGRESSOS, WORKSHOPS E CONFERÊNCIAS	Participação em eventos profissionais organizados pela ANFAJE	Gratuita a 50% Desconto
APOIO TÉCNICO	Informação e apoio sobre medidas de incentivo às empresas ou à substituição de janelas	Gratuita
	Informação técnica sobre o setor das janelas e fachadas	Gratuita
APOIO À INTERNACIONALIZAÇÃO	Missões empresariais e visitas técnicas	Acesso preferencial aos Associados
	Visitas a Feiras Internacionais	Acesso preferencial aos Associados
APOIO À EMPREGABILIDADE	Apoio à integração de recém licenciados e reintegração de outros profissionais	Acesso preferencial aos Associados
PUBLICAÇÕES	Publicações editadas pela ANFAJE	Distribuição gratuita (exclusivo para Associados; ofertas limitadas)
INFORMAÇÃO ESPECIALIZADA	E-mailings com informação técnica e específica sobre o setor das janelas e fachadas	Distribuição gratuita (exclusivo para Associados; ofertas limitadas)

janelaseficientes@anfaje.pt

www.anfaje.pt



Sede Social

Avenida Salgueiro Maia, 978
Apartado 1647 - Abóboda
2785-503 S. Domingos de Rana

Escritório

Quinta da Fonte
Rua dos Malhões, Edifício D. Pedro I
2770-071 Paço de Arcos
Tel: 21 445 70 70
Fax: 21 000 16 75

